

# EQUIPO ESCOLAR MEXICANO

## PROCESO DE SELECCIÓN 2024

# PROCESO DE SELECCION EQUIPO ESCOLAR MEXICANO 2024



## ¡Bienvenidxs al proceso de selección para el Equipo Escolar Mexicano 2024!

Buscamos reclutar a lxs mejores estudiantes y debatientes de Educación Media y Media Superior en México con la finalidad de conformar a los equipos que representarán a México en la segunda edición del Mundial Escolar de Debate en Español. Creemos que el formar parte de este proyecto y de este equipo, es una experiencia que te cambiará la vida.

En este documento encontrarás todos los detalles referentes al proceso de selección, la conformación de equipos y el proceso de entrenamiento previo al mundial .

Si tienes dudas no dudes en contactarnos : [benjamin@debatemx.org](mailto:benjamin@debatemx.org)





# ¿QUÉ ES EL MED?

El Mundial Escolar de Debate (MED), es la máxima justa internacional de debate competitivo en formato Escolar Mundial en español . La primera edición de la competencia se realizó en febrero de 2023 y reunió los esfuerzos de distintos países como México, España, Colombia, Panamá, Perú, Chile entre otros. La siguiente edición se realizará en el primer semestre de 2024 en una sede por confirmar. Tanto la sede como la fecha será votada y confirmada por el Consejo Mundial de Debate Escolar en el 16 de septiembre de 2023.

El Mundial busca ser un polo competitivo que consolide la integración y desarrollo de los distintos circuitos competitivos de debate escolar e impulse la práctica del debate competitivo y el pensamiento crítico en diferentes partes del mundo.

SI QUIERES SABER MÁS  
SOBRE EL CONSEJO Y EL  
MUNDIAL VISITA:

[MUNDIALDEBATE.COM](https://www.mundialdebate.com)

CADA PAÍS INVOLUCRADO CONTARÁ CON LA PARTICIPACIÓN DE HASTA 10 EQUIPOS REPRESENTATIVOS.

CADA PAÍS DETERMINARÁ EL PROCESO DESELECCIÓN DE DICHS EQUIPOS.



# ¿Qué es el Equipo Escolar Mexicano?



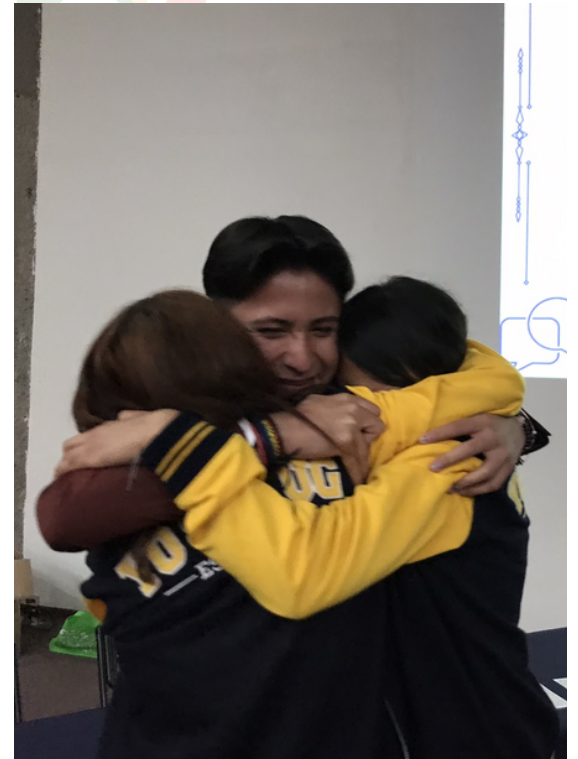
Durante los últimos 14 años, México ha competido en el World Schools Debatiente Championship (WSDC), el Campeonato Escolar Mundial de Debate en inglés. Este año se decidió crear el primer mundial escolar en español y con esto conformar la primer selección mexicana de debate escolar. Ahora, es momento de darle continuidad a esta selección y seguir poniendo el nombre de México en alto.

**El equipo escolar mexicano implica trabajo duro.** Creemos que lxs estudiantes mexicanos son tan inteligentes y talentosxs como cualquiera en el mundo, pero para demostrarlo también trabajamos tan duro como cualquiera. Este año, lxs estudiantes tendrán un plan de entrenamiento competitivo con miras en la preparación para el mundial el cuál comenzará alrededor de noviembre-diciembre y continuarán hasta las fechas del torneo.

**El equipo escolar mexicano es ser una familia y divertirse.**

Por más importante que sea el trabajo, también creemos que la unidad y la dinámica de equipo son la clave no sólo para el éxito, sino también para disfrutar del proceso. La educación es el núcleo de todo lo que hacemos en el AMD, y parte de ello es asegurar que los estudiantes disfruten de lo que hacen.

**El equipo escolar mexicano es aprendizaje.** Debate es una gran actividad en sí misma, pero el objetivo final no es la competición. El equipo escolar mexicano es una oportunidad para ser desafiadx diariamente, teniendo que aprender y entender algunos de los temas más complejos del mundo actual. El EEM ofrece a lxs estudiantes la oportunidad de estar constantemente expuestos a nuevas ideas, tener espacios para explorar y entender una variedad de temas y desarrollar sus habilidades para pensar constructivamente y hablar en público.



# Mundial Escolar de Debate 2024



El Mundial Escolar de Debate (MED) de este año está por definirse. Existe la opción de que la modalidad sea presencial en la Ciudad de Panamá. Si esta opción no fuera seleccionada, todo indica que el MED se realizará de forma virtual.

sea cual sea la modalidad, el Equipo Escolar Mexicano participará en el MED 2024. Desde la AMD agotaremos todos los esfuerzos para garantizar que el MED sea accesible para todas las personas que integren el EEM.

Toda la información vinculada con fechas, costos y trámites de vuelo será comunicada a los participantes. Es muy importante cooperar en tiempo y forma con los procesos del mundial para poder garantizar la mejor experiencia posible.



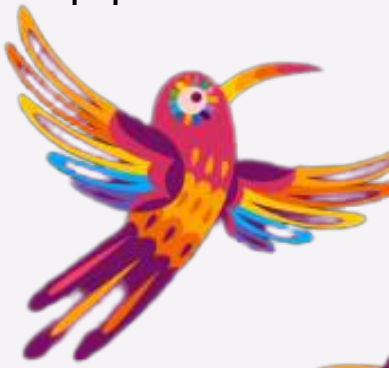
# ¿CÓMO FUNCIONARÁ EL PROCESO DE SELECCIÓN?

Para esta edición, las pruebas del **Equipo Escolar Mexicano** se llevarán a cabo en línea. Predominantemente usaremos Google Drive como el espacio en el que lxs estudiantes deberán subir sus trabajos y videos mientras que Zoom será la plataforma para realizar los debates en línea.

Las 4 áreas de evaluación y el porcentaje que se tendrá en cuenta de cada una para el proceso de selección son:

- Investigación de un tema específico: 15%
- Examen de conocimientos: 15%
- Rondas de debate improvisado por equipos mixtos: 30%
- Discurso grabado: 40%

Calcularemos las puntuaciones de cada persona en relación con cada área y, en última instancia, clasificaremos a lxs estudiantes en función de estas puntuaciones. **Lxs 50 mejores estudiantes serán seleccionadxs para formar parte del proceso de formación del equipo escolar mexicano.** En caso de contar con menos de 50 aplicantes, la AMD se reserva el derecho de solo mantener a lxs estudiantes mejores calificados para participar en el Equipo Escolar Mexicano según los criterios establecidos previamente.



# ¿CÓMO SE CONFORMARÁN LOS EQUIPOS? Y ¿COMO SERA EL PROCESO DE ENTRENAMIENTO?

El equipo académico en conjunto con lxs coaches determinarán la conformación de los equipos teniendo un máximo de 5 integrantes por equipo.

La conformación de equipos así como lxs estudiantes seleccionados se harán públicos el día 5 de noviembre mediante correo electrónico y las redes sociales de la Asociación Mexicana de Debate.

Una vez anunciados los equipos, se convocará a una sesión informativa donde se les presentará el programa de entrenamiento, los horarios de las sesiones, lxs coaches para este programa de entrenamiento y se resolverán todas las dudas que tengan sobre el programa de formación y el mundial escolar.

Una vez anunciados los equipos, estos pueden tener algunas pequeñas modificaciones si el comité académico y los coaches lo determinan.



# DETALLES DEL PROCESO

La inscripción para el proceso de selección se abrirá el martes 12 de septiembre. El formulario de inscripción estará abierto hasta las 23:59 del sábado 30 de septiembre.

Enlace de inscripción: <https://forms.gle/4zo54ZDCeL3JqwQx7>

El proceso de pruebas comenzará el 2 de octubre y continuará hasta el 29 del mismo mes. El anuncio final de las selecciones de cada uno se dará a conocer el 5 de noviembre. Los detalles específicos de cada una de las pruebas serán enviados a lxs participantes el 1 de octubre.





# COSTOS DEL PROGRAMA



El costo del Proceso de Selección es de **\$280 mxn** por estudiante.

El costo **mensual** del programa del EEM es de **\$1,000 mxn** por esdutiante

Tenemos un **número muy considerable de becas** disponibles para todos los posibles gastos relacionados con el proceso de pruebas y entrenamiento. Las becas sólo se concederán en función de las necesidades, independientemente del rendimiento pasado o presente.

Todo el dinero generado por el proceso de selección y el entrenamiento se reintegra en el circuito mediante la creación de becas y la financiación de eventos y oportunidades académicas. Los detalles del pago de los costes se enviarán a los participantes una vez completada su inscripción en las pruebas.

Todos los costes incluyen el I.V.A.



# Fechas importantes



## Aplicación y Pago

La fecha límite para llenar el formulario de aplicación y pagar el proceso de selección es el **30 de septiembre**.

## Proceso de Selección

6-7 octubre --> Examen de Conocimiento  
13-14 octubre --> Rondas Impromptu  
20-21 octubre --> Video Moción Preparada  
27-28 oct --> Entrega Escrito

\*Estas fechas están sujetas a cambios según disponibilidad de lxs coaches. El calendario más actualizado se compartirá con ustedes una vez comience el proceso.

## Publicación EEM

Las personas seleccionada serán publicadas el **5 de noviembre** a través de las redes de la AMD.

## Sobre Becas

El formulario del proceso de selección incluye una pregunta relativa a la beca para el proceso, al rellenar el formulario, debe especificar que necesita una beca para el proceso y rellenar la información requerida.

En cuanto a las becas para el programa, se enviará un formulario a cada persona seleccionada en el programa para determinar el importe de la beca en caso de necesidad.

# INFORMACIÓN DE CONTACTO



## WHATSAPP O LLAMADAS

(55) 74473169. Benjamin Viguera .



## FACEBOOK

<https://www.facebook.com/AMxDebate>



## EMAIL

[benjamin@debatemx.org](mailto:benjamin@debatemx.org)



## TWITTER

<https://twitter.com/amxdebate>



## SITIO WEB

<https://debatemexico.org/>